

PHS 系列分流器 (PHS-6220)

PHS 系列

产品特点

- 电子束焊工艺，采样柱设计取样点更精确；
- 高可靠性，高过载能力，产品精度高；
- 使用温度范围较宽无感型设计，电感小于 10 纳亨；
- 电阻温度系数 $\pm 50\text{ppm}/^\circ\text{C}$ 符合 ROHS 要求。

电气参数

系列	额定电流	阻值*	阻值精度	操作温度	电阻温度系数 TCR(ppm/ $^\circ\text{C}$)	材料
PHS	300A	0.1m Ω	1%	-55 $^\circ\text{C}$ ~+170 $^\circ\text{C}$	± 50	锰铜

“*”：其他阻值请联系工厂

系列命名

PHS **6220** - **0M10** **F** - **M1P**
【1】 **【2】** **【3】** **【4】** **【5】**

【1】系列名：PHS 系列分流器；

【2】产品尺寸：6220：长 62mm, 宽 20mm；

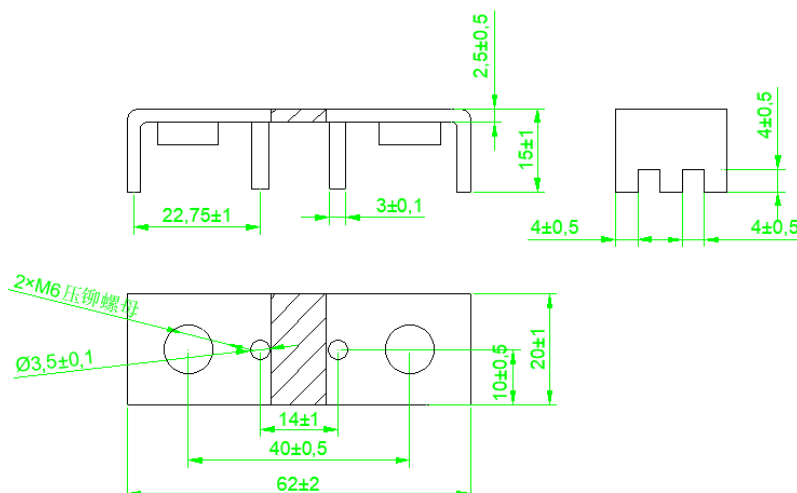
【3】阻值：0M10：0.1m Ω ；

【4】阻值精度：F：1%；

【5】内部识别码；

产品尺寸

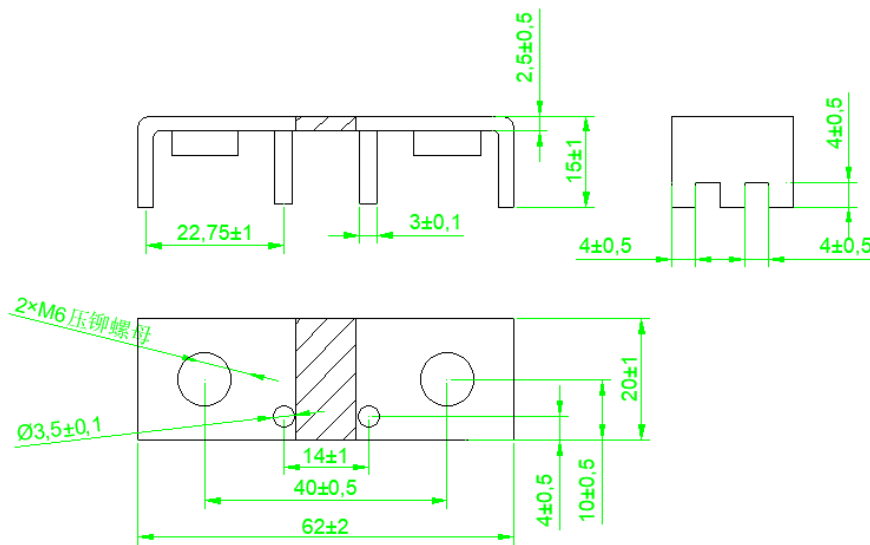
A 款：



PHS 系列分流器 (PHS-6220)

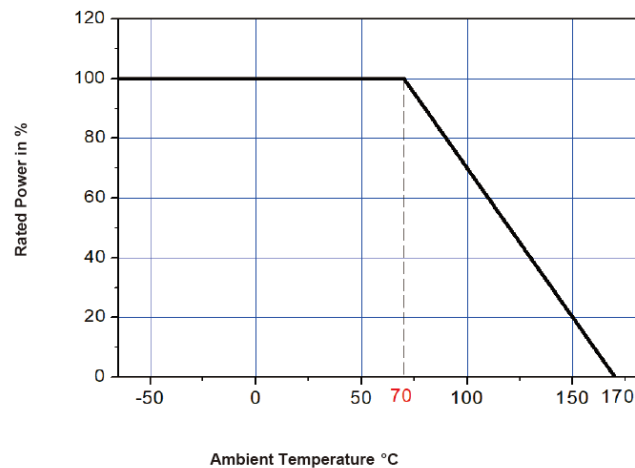
PHS 系列

B 款:



功率曲线

在70°C环境温度下工作的电阻，根据以下曲线降低额定功率：



性能测试

项目	测试方法	判定条件	标准
电阻温度系数 (TCR)	$TCR = (R - R_0) / R_0 (T_2 - T_1) \times 10^6$ R ₀ : 室温阻值 R: 60°C阻值 T ₁ : 室温 T ₂ : 60°C	参考规格书	MIL-STD-202 Method 304
短时过负载	5 倍额定功率, 5s	≤±0.5%	MIL-R-26E